

Fiche technique

L'EDEN CINEMA
de Marguerite Duras

1 h 45 sans entracte

Mise en scène Jeanne Champagne

Production Théâtre Ecoute
Co-production Equinoxe Scène Nationale de Châteauroux



avec

Tania Torrens
Agathe Molière
Sébastien Accard
Fabrice Bénard
Sylvain Thirolle

Scénographie : Gérard Didier

Lumières : Franck Thévenon

Son : Bernard Valléry

Contacts régisseurs tournée :

Général/plateau -Yvan Bernardet - 06 31 30 49 44 - yvan.bernardet@laposte.net
Lumières - Clément Tixier - 06 68 13 10 01 - clementixier@hotmail.fr
Son - Samuel Mazzotti - 06 88 58 10 31

Montage en 5 services avec raccords au **3ème** et 5ème.

PLATEAU

Dimensions plateau :

22 x 14 m

Mini 16 x 12 m

Hauteur mini 8 m

Aire de jeu

16 x 12 m

Mini 13 x 11 m

Décor Cie camion 20 m3

Moquette 14 x 4 m (4 lés)

Ensemble praticables & bancs (H 50 & 25 cm)

Enseigne Eden Cinema sur cadre (H 5m10)

Mât sur platine (H 4 m)

Matériel fourni par la Cie

micro PG55

Matériel à fournir par le théâtre :

draperie

6 plans de pendrillons

6 plans de frises (dont 2 x 3m50)

1 cyclorama gris 20 x 10 m

1 réflecteur 20 x 10 m

Le sable est très important dans la scénographie.

Sablon blanc 35 sacs de 35 kg (réf/ ragréage-carrelage) **SEC**
prise en charge par la Cie et récupéré par le théâtre (à anticiper avec le RG)

5 tréteaux

adhésif sous moquette 60 m

double face 60 m

échelle parisienne 3 brins & escabeau 8 marches

aspirateur type à eau (grande cuve) et 3 grands balais

prévoir 1 benne ou poubelles, 2 brouettes et 2 pelles à neige pour le sable.

IMPORTANT:

fabrication d'un feu (fagot de petit bois et feuilles) par un comédien en fin de jeu
(coupure SSI)

Utilisation d'une cigarette en jeu et d'une lampe à pétrole.

LUMIERES

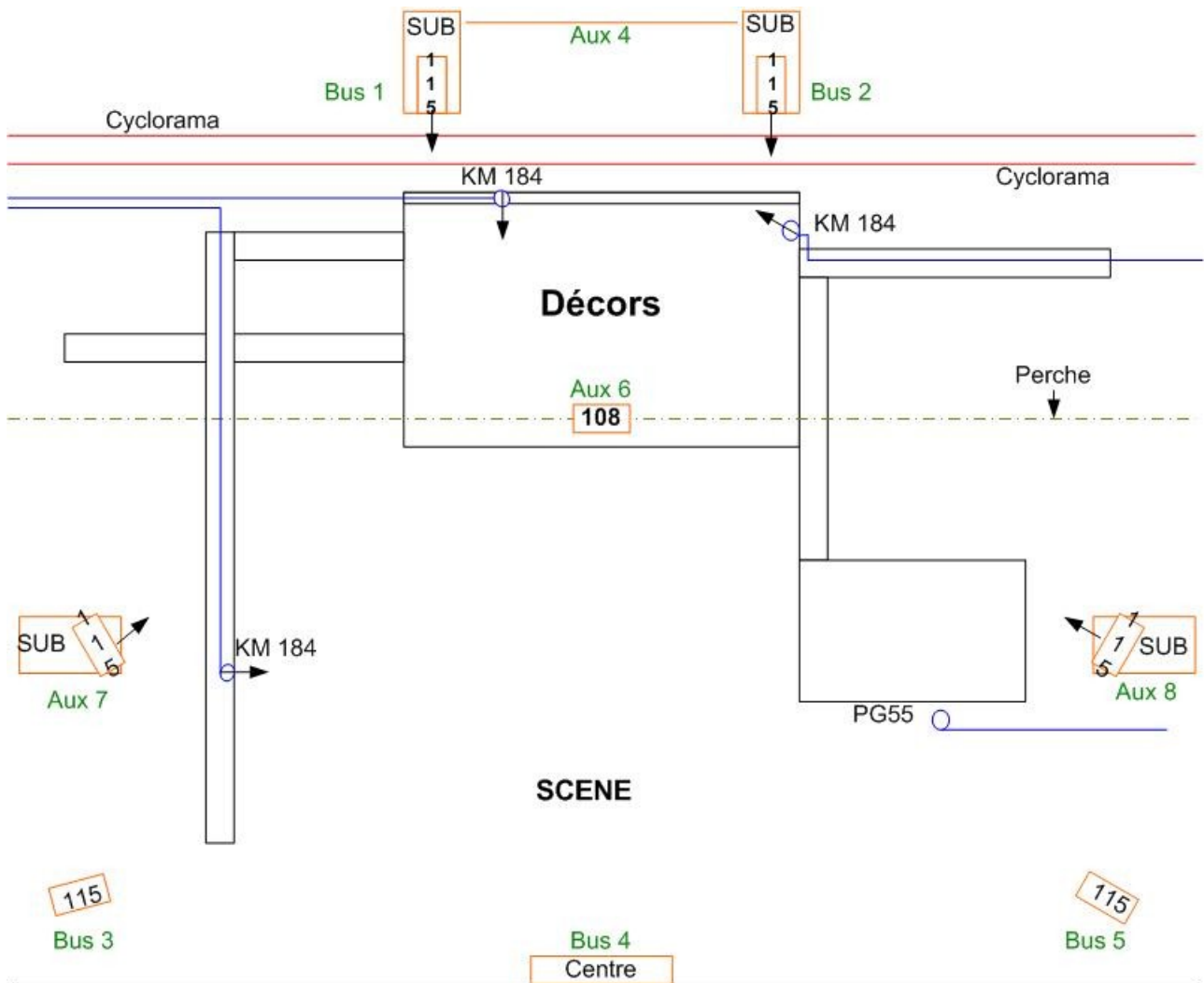
- 1 x 1 kW martelé
- 2 x 2 kW martelés + PF
- 4 x 5 kW avec volets + PF
- 1 PAR 64 CP 61 + PF
- 15 DÉC. 2 kW 13/36° + PF
- 5 DÉC. 2 kW 30/54° + PF
- 31 DÉC. 1 kW 15/42° + PF
- 64 CYCLIODES ASYMÉTRIQUES (selon ouverture)
- **30 FLUOS (CIE)**
- 1 POURSUITE 1200 W HMI

pupitre à mémoire type Mentor, Phénix, Presto

Gélatines :
LEE FILTER & ROSCO

hauteur de réglages entre 8 & 9 m

hauteur frises entre 7 & 8 m50



SALLE



Plan d'implantation sonore

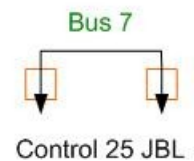
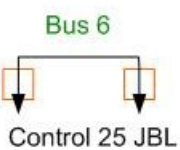
Eden Cinema

Mise en scène : Jeanne Champagne
Régisseur Son : Samuel Mazzotti

Enceinte :

115, ICT300, 108, Control 25

Microphone : PG55, KM184



PG 55 fourni par la Cie
interphonie plateau/lumières/son/poursuite

LOGES

pour 5 comédiens

1 loge pour 3 hommes

1 loge pour 2 femmes

avec chaises, miroirs et éclairages, lavabos, serviettes, savon, douches, portants et cintres

HABILLEUSE

table à repasser

presse ou fer

lave linge

sèche linge

produits d'entretiens

portants et cintres

CATERING

pour artistes et techniciens

fruits secs, petits gâteaux, jus de fruits, fruits, eau, café, thé...

PLANNING

Montage J-1

	9 – 13 h	14 – 19 h	20 – 23 h
plateau	1 RP + 4 M + 1 C	1 RP + 4 M + 1 C	1 RP
lumières	1 RL + 3 EL	1 RL + 3 EL	1 RL + 1 EL
son	1 RS	1 RS	1 RS
habilleuse		1 H	1 H

Montage Jour J

	9 – 12 h 30	14 – 18 h	Jeu
plateau	1 RP + 1 M + 1 C	1 RP + 1 C	1 RP
lumières	1 RL + 2 EL	1 RL + 2 EL	1 RL
son	1 RS	1 RS	1 RS
habilleuse		1 H	1 H
démontage	1 RP + 1 C + 4 M + 1 RL + 3 EL + 1 RS + 1 H (2 h 30)		